



# SISTEMA PREMIUM SLIDE

A solução premium para ganhar espaço habitável

 **Parcelino &  
Agostinho**  
CAIXILHARIAS



SISTEMA DE CORRER ELEVÁVEL COM RUTURA TÉRMICA

## PREMIUM SLIDE

O nosso sistema de correr com opção elevável com rutura térmica. Caracterizado pela sua robustez, fácil manuseamento e elevados desempenhos térmicos.

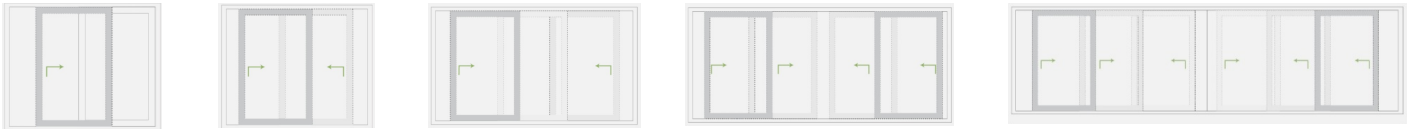




# PREMIUM SLIDE

## Tipos de abertura, características e secção

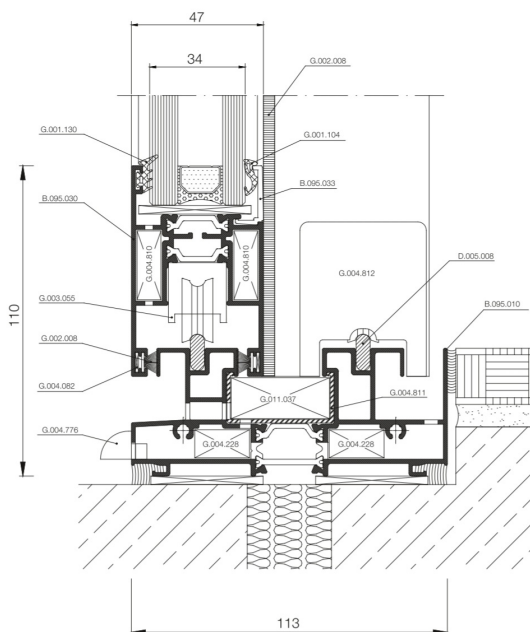
O sistema premium slide permite os seguintes tipos de abertura: duas folhas (uma fixa+uma móvel, duas folhas, três folhas, quatro folhas e seis folhas)



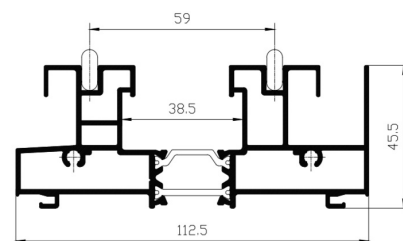
Perfis extrudidos em liga 6063 e espessura geral 1,5 mm.  
Opção elevável.  
Juntas de estanquidade em EPDM.  
Esquadros de união em alumínio extrudido.  
Esquadros de alinhamento em aço inox.  
Profundidade de aro 113mm e folha 47mm.  
Rolamentos com capacidade de até 400 kg por folha.  
Possibilidade de envidraçamento até 34mm.



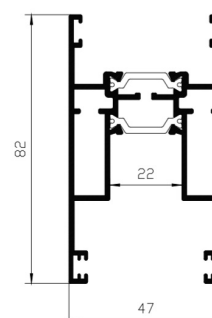
Alumínio Reciclável



### Aro Fixo



### Perfil Elevável



# PREMIUM SLIDE

## Características do sistema de fecho

As nossas portas e janelas de correr-eleváveis ou de correr simples do sistema Premium Slide são, por norma, complementadas com um sistema de fecho com cremone. Nesse sentido aliamos a qualidade do nosso sistema com a linha delta de cremones.

Estética minimalista e moderna com os padrões de qualidade descritos na norma UNE-EN 13126.

Estética minimalista.

Cremones personalizáveis através da cor.

Cores cremones disponíveis em stock: lacado preto, lacado branco, cinza escuro 7016 e cinza prata.

Obedece às normas UNE-EN13126-1 e 3: 2012.

Resistência à corrosão (UNE-EN1670:2007/AC:2008).



Cremone opção elevável

## Acabamentos Disponíveis

O nosso sistema Premium Slide está disponível em todas as cores e acabamentos possíveis. Lacados brilhantes, lacados mate, lacados texturados, imitação de madeira e anodizados.

Para mais informações, consulte o nosso departamento técnico.



(Exemplos de alguns dos acabamentos disponíveis. As cores reais podem diferir das apresentadas nas amostras)

# PREMIUM SLIDE

## Ficha Técnica e Ensaio

A ficha técnica e classe das janelas avaliam o desempenho energético, bem como aspetos técnicos relativos à permeabilidade ao ar, estanquidade à água, resistência à ação do vento e isolamento acústico.

O nosso sistema Premium Slide alia elevados parâmetros técnicos com sua versatilidade e fácil manuseamento seja na opção correr-elevável ou correr-tradicional.



Permeabilidade ao ar: Classe 4

Estanquidade à água: 7A

Resistência à ação do vento: Classe B2

Substâncias Perigosas: NPD

Capacidade de carga dos dispositivos de segurança: APTO

Desempenho acústico: até 35 dB

Transmissão térmica ( $U_w$ ): 1,72 W/m<sup>2</sup>K \*\*

LNEC, ITE50

## CLASSE ENERGÉTICA



Nota: A classe energética está sempre dependente da avaliação do nosso departamento técnico, tendo em conta as dimensões e envidraçamento.

\*\* Valores para porta de correr de duas folhas (3600x2200) com vidro duplo 6 Planitherm (4S)+16 Árgon+5

| CLASSE | REDUÇÃO DO CONSUMO DE ENERGIA ASSOCIADO ÀS JANELAS* |
|--------|---|
| A+     | 55%   |
| A      | 50%   |
| B      | 40%   |
| C      | 30%   |
| D      | 20%   |
| E      | 10%   |
| F      | 0%  |

\* Valor aproximado, quando comparado com uma janela vulgar, de vidro simples, com classe F e assumindo que a casa é climatizada.