



SISTEMA DE CORRER ELEVÁVEL

# B095

SISTEMA DE CORRER ELEVÁVEL

## B095

- > Ruptura ponte térmica.
- > Opção Elevável
- > Perfis extrudidos em liga 6060.
- > Espessura geral 1,5 mm.
- > Corte recto ou a meia esquadria.
- > Juntas de estanquidade em EPDM.
- > Esquadros de união em alumínio extrudido.
- > Esquadros de alinhamento em aço inox.
- > Perfil de rodagem com possibilidade de renovação.
- > Profundidade de aro 113mm e folha 47mm.
- > Rolamentos com capacidade até 350 kg por folha.
- > Possibilidade de aro monocarril, bicarril ou tricarril.
- > Diferentes tipos de fecho: encastrado, com ou sem chave, multiponto.

SYSTÈME COULLISANT RELEVABLE

## B095

- > Rupture pont thermique.
- > Option Relevable.
- > Profilés en extrusion d'alliage 6060.
- > Epaisseur générale 1,5mm.
- > Coupe droit ou d'onglet.
- > Joints d'étanchéité en EPDM.
- > Equerres d'assemblage en aluminium extrudé.
- > Equerres d'alignement en acier inox.
- > Profilé de roulement avec possibilité de rénovation.
- > Profondeur du dormant 113mm et d'ouvrant 47mm.
- > Roulements pour une résistance jusqu'à 350 kg pour ouvrant.
- > Possibilité de dormant monorail deux ou trois rails.
- > Différents types de verrouillage, encastré, avec ou sans clé, verrouillage en trois points.

- > Permeabilidade ao ar: Classe 4
- > Estanquidade à água: 7A
- > Resistência à ação do vento: Classe B2
- > Substâncias perigosas: NPD
- > Capacidade de suporte de carga dos dispositivos de segurança: APTO
- > Desempenho acústico: até 35 dB
- > Transmissão Térmica (Uw): Desde 2,2 W/m<sup>2</sup>K

- > Perméabilité à l'air: Classe 4
- > Etanchéité à l'eau: 7A
- > Resistance à la charge de vent: Classe B2
- > Substances dangereuses: NPD
- > Capacité de support de charge des dispositifs de sécurité: APTE
- > Caractéristiques acoustiques: 35 dB
- > Transmittance thermique (Uw): Depuis 2,2 W/m<sup>2</sup>K

Sistema de correr



Sistema de correr 3 folhas



Couissante trois ouvrants

Sistema de correr 4 folhas

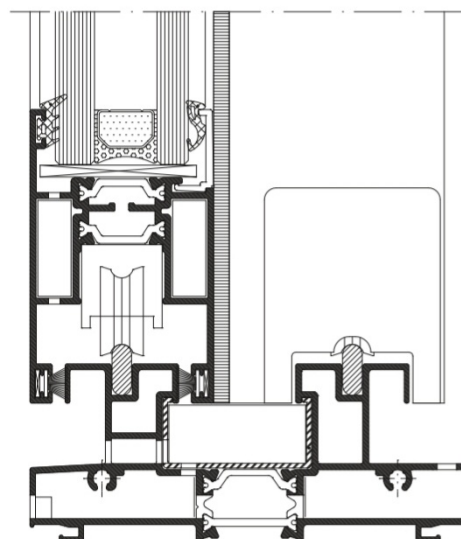


Couissante quatre ouvrants

Sistema de correr 6 folhas



Couissante six ouvrants



Boletim de ensaio nº0025/2014-UCE  
Organismo notificado nº0856

CLASSE  
ENERGÉTICA

**A**

CLASSE  
ÉNERGÉTIQUE



(Classe energética sujeita a avaliação do nosso departamento técnico, consoante medidas e tipologia.)

(Classe énergétique sujette a évaluation par notre service technique en fonction du type et de la taille.)